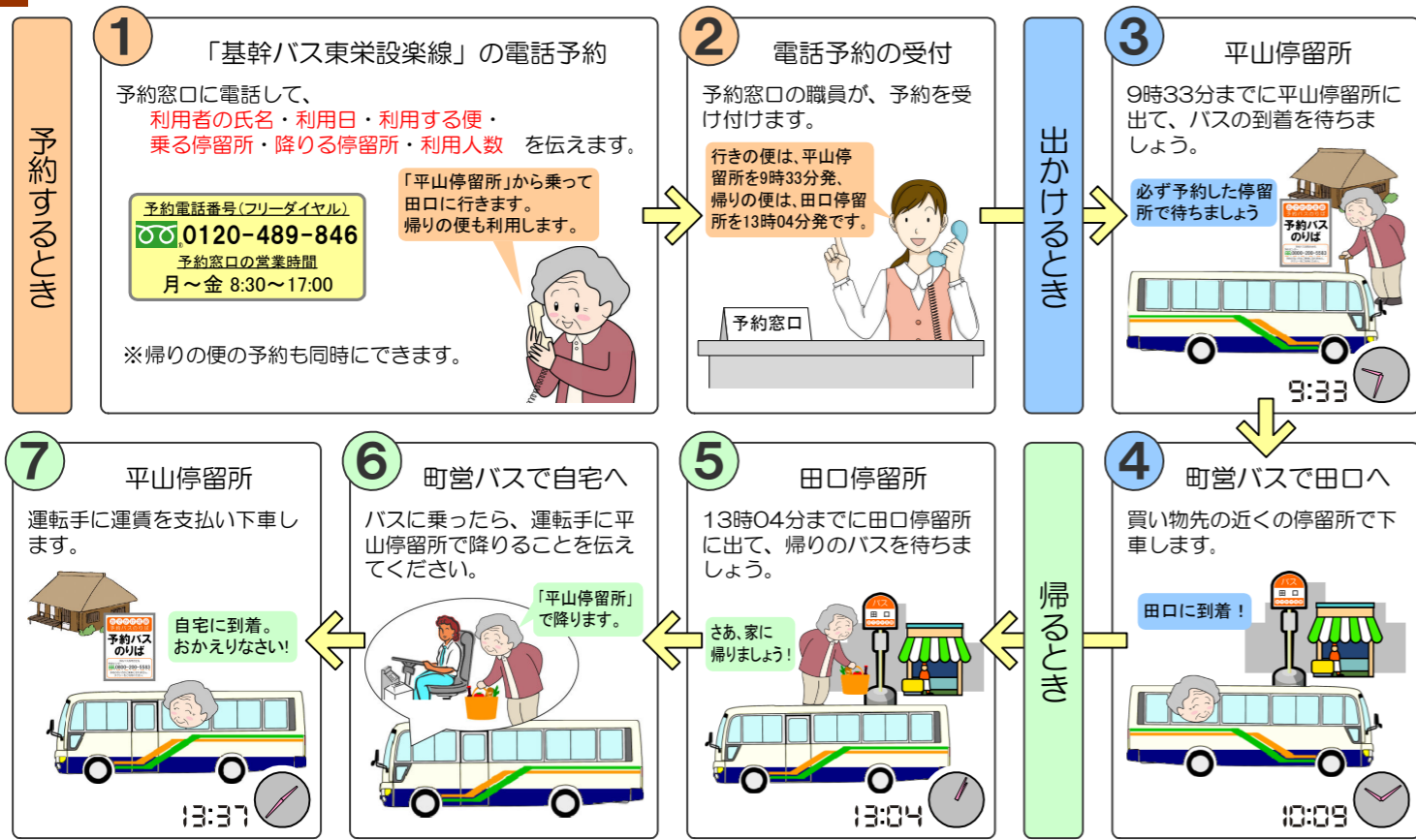


例えばこんな使い方 平山の方が田口への買い物で利用する場合…



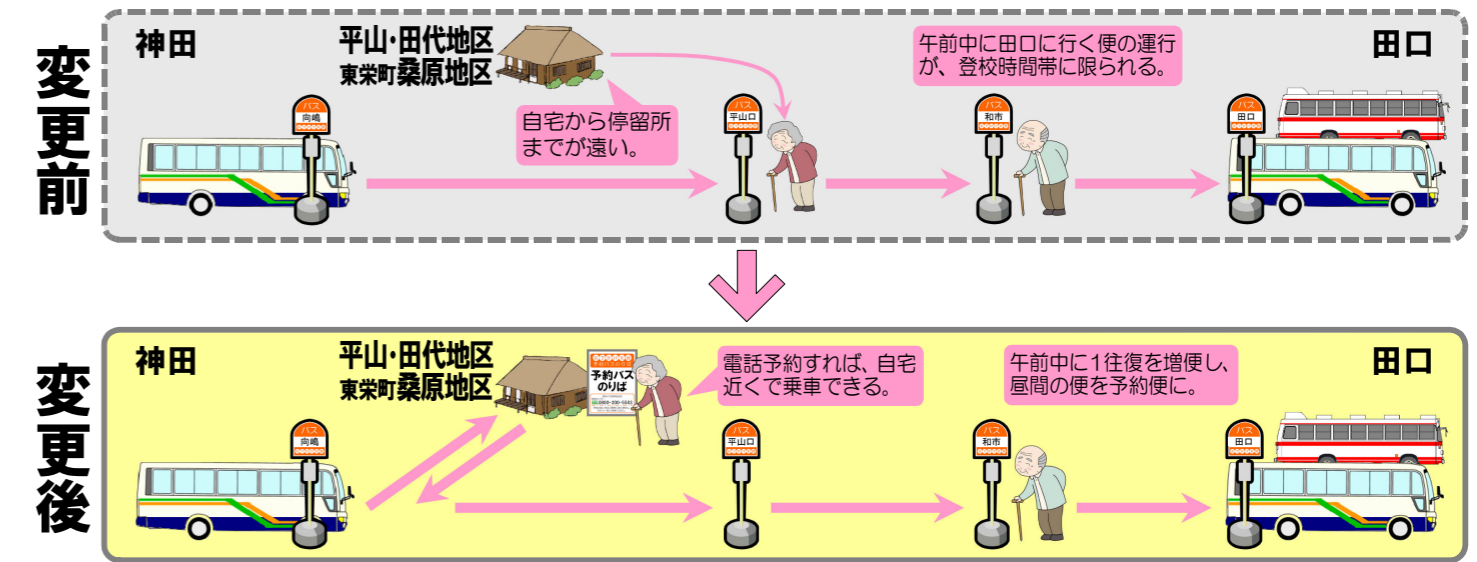
平成23年1月4日から東栄設楽線が変わります！

◆予約便を新たに設けます

午前中に向嶋～田口間で新たに1往復を増便します。この便を含め、平日昼間の2往復が全区間で、1往復が一部区間で予約便となります。予約便を利用するには事前に会員登録と電話予約が必要です（裏面時刻表の青色かっこ書きの時刻で表示する区間が予約便です）。なお、予約便は東栄町方面には向かいませぬ。

◆平山・田代・東栄町桑原地区へ乗り入れます

平山・田代・東栄町桑原地区の方は、事前に会員登録と電話予約を行えば、自宅近くでバスの乗り降りができるようになります。



「東栄設楽線」の運賃は？

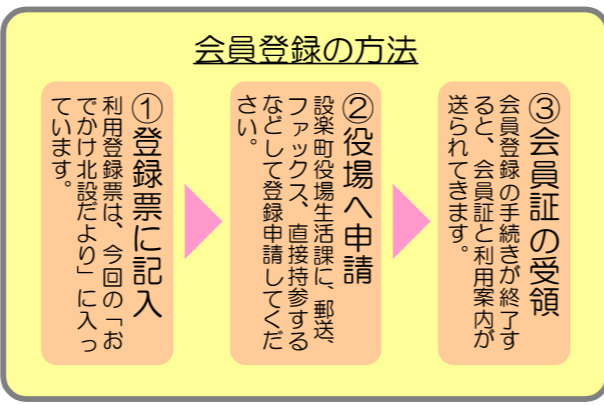
- 大神田・平山・桑原・田代停留所をご利用になる場合の運賃は、右側料金表の「神田（向嶋）～東大田口」の欄の運賃に200円を加えた金額です。
- 大神田・平山・桑原・田代以外の停留所をご利用になる場合の運賃は変更ありません。
- 小学生は半額、小学校入学前のお子様は無料です。

利用する停留所	乗車停留所		
	本郷～神田	神田（向嶋）～東大田口	東大田口～田口
降車停留所			
本郷～神田	100円	300円	300円
神田（向嶋）～東大田口	300円	200円 400円	200円 400円
東大田口～田口	300円	200円 400円	100円

※下段（青色の金額）は大神田・平山・桑原・田代停留所を利用する場合の運賃です。

まず、会員登録を！

- バスを予約するには、事前の会員登録が必要になります。登録は無料です。今すぐお申し込みください。
- 利用登録票に必要事項をご記入のうえ、11月30日までに郵送、ファックス、持参などにより、設楽町役場生活課にご提出ください。
- 将来利用する可能性のある人も、この際にぜひご登録ください。
- 利用方法については、後日、設楽町役場職員が説明に伺います。



予約便の利用者は事前予約が必要です

- 予約便に乗る場合、利用日前日までに電話予約してください。
- 予約便以外のバスに乗られる方は予約は不要です（今までと利用の仕方は変わりませぬ）。
- 予約窓口の受付時間は、月～金曜日の午前8時30分～午後5時までです。土曜・日曜・祝日・年末年始（12月29日～1月3日）は予約の受付をませぬ。
- 予約の受付は、運行日の1週間前から前日まで（月曜日の便は、前の週の金曜日まで）行います。
- バス車内では予約を受け付けませぬ。ご利用の際は必ず予約窓口にお電話ください。
- 予約を取り消す場合も必ず予約窓口にご連絡ください。

予約電話番号（フリーダイヤル）
0120-489-846
運行事業者：日本総合サービス株式会社

予約窓口の受付時間
月～金曜日（祝日・年末年始を除く）
午前8時30分～午後5時00分

予約の受付期間
受付開始 乗車する日の1週間前から
受付締切 乗車する日の前日まで（月曜日の便は前の週の金曜日まで）



おでかけ北設

基幹バス
東栄設楽線



利用登録票

※電話番号を複数お持ちの場合は、すべてご記入ください。また、携帯電話番号もご記入ください。

住所	設楽町			行政区の名称	
フリガナ		性別	男 ・ 女	生年月日	明治・大正・昭和・平成 年 月 日
ご利用者氏名					
電話番号	-	-	携帯電話番号	-	-
フリガナ		性別		生年月日	携帯電話番号
ご利用ご家族氏名					
		男 ・ 女		明治・大正・昭和・平成 年 月 日	- -
		男 ・ 女		明治・大正・昭和・平成 年 月 日	- -
		男 ・ 女		明治・大正・昭和・平成 年 月 日	- -
		男 ・ 女		明治・大正・昭和・平成 年 月 日	- -
		男 ・ 女		明治・大正・昭和・平成 年 月 日	- -
		男 ・ 女		明治・大正・昭和・平成 年 月 日	- -

運転手に知っておいてもらいたい事項

※この登録情報は、北設楽郡公共交通活性化協議会、設楽町およびバス運行事業者が実施する「予約バス」に関する用途以外には使用しません。
※必要事項を記入されましたら、「設楽町役場 生活課」まで郵送、ファックス、持参などにより提出してください。



北設楽郡公共交通活性化協議会
マスコットキャラクター **ばすりんとみにりん**

【送付先】 設楽町役場 生活課
〒441-2301 設楽町田口字居立2番地
電話 0536-62-0511(代) ファックス 0536-62-1675

記載例

おでかけ北設 基幹バス 東栄設楽線

利用登録票



※電話番号を複数お持ちの場合は、すべてご記入ください。また、携帯電話番号もご記入ください。

住所	設楽町 ○○字××10番地			行政区の名称	○○
フリガナ	ホクセツ カズコ	性別	男 ● 女	生年月日	明治・大正・昭和●平成
ご利用者氏名	北設 和子		●	15年 11月 22日	
電話番号	0536 - 62 - XXXX		携帯電話番号	090 - XXXX - XXXX	
フリガナ	性別	生年月日	携帯電話番号		
ご利用ご家族氏名	●	明	090 - XXXX - XXXX		
ホクセツ マサル	●	13年 4月 20日	090 - XXXX - XXXX		
北設 勝	●	明治・大正・昭和●平成	090 - XXXX - XXXX		
ホクセツ タクヤ	●	4年 10月 5日	090 - XXXX - XXXX		
北設 拓也	●	明治・大正・昭和・平成	年 月 日		
	●	明治・大正・昭和・平成	年 月 日		
	●	明治・大正・昭和・平成	年 月 日		
	●	明治・大正・昭和・平成	年 月 日		
	●	明治・大正・昭和・平成	年 月 日		

予約するときに使用する電話および携帯電話の番号をご記入ください。

ご家族でご利用される方およびご利用予定の方をご記入ください。

ご家族の方も予約するときに使用する携帯電話番号をご記入ください。

運転手に知ってもらいたい事項がありましたら、何でもご記入ください。

運転手に知っておいてもらいたい事項
バスの乗降に時間がかかります。

※この登録情報は、北設楽郡公共交通活性化協議会、設楽町およびバス運行事業者が実施する「予約バス」に関する用途以外には使用しません。
※必要事項を記入されましたら、「設楽町役場 生活課」まで郵送、ファックス、持参などにより提出してください。



北設楽郡公共交通活性化協議会 マスコットキャラクター **ばすりんとみにりん**

設楽町役場 生活課
【送付先】 〒441-2301 設楽町田口字居立2番地
電話 0536-62-0511(代) ファックス 0536-62-1675